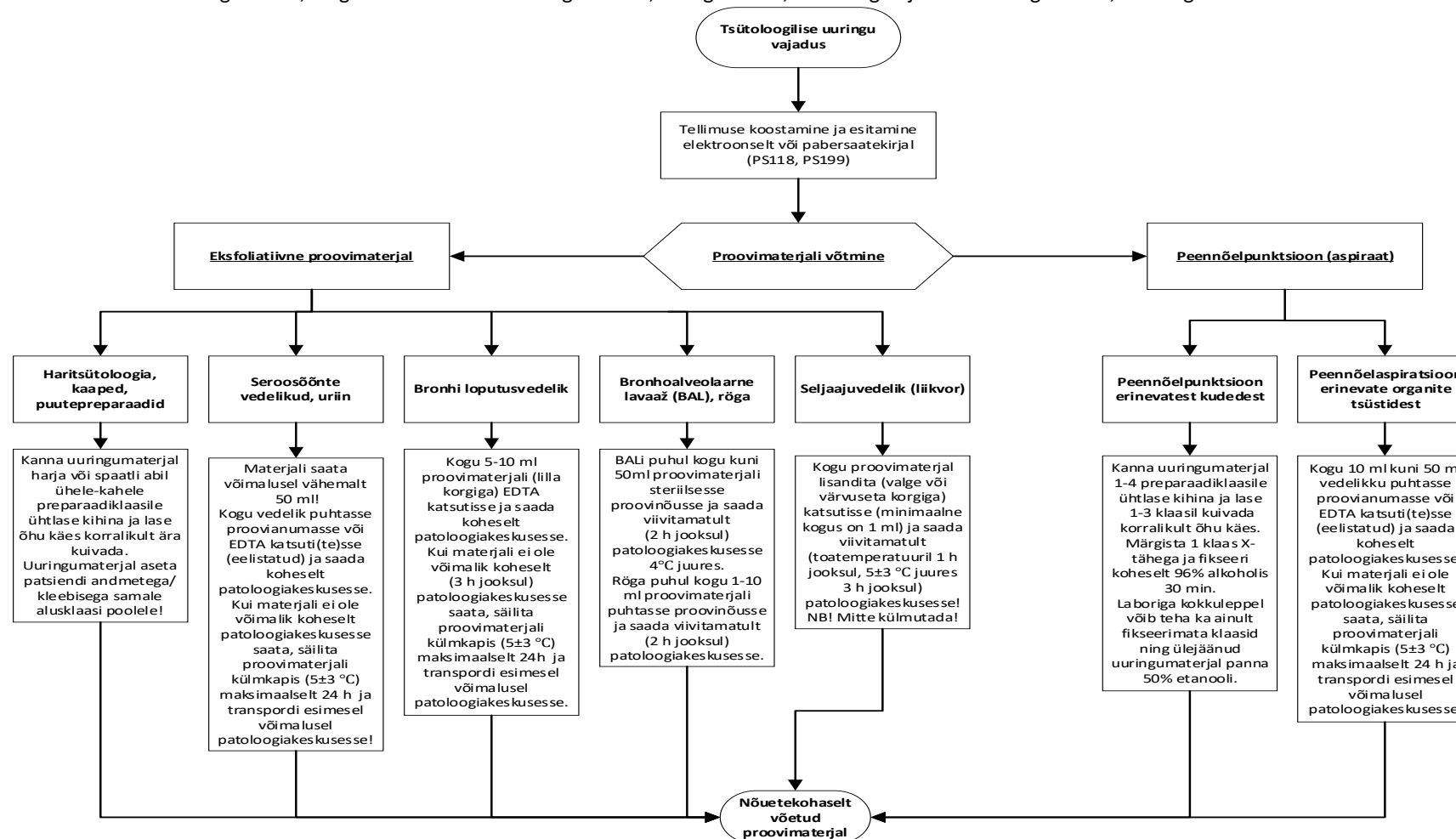


## Tsütoloogiliseks uuringuks proovimaterjali võtmine

**Eesmärk:** Määratleda reeglid, et tagada nõuetekohane proovimaterjalide võtmine ja edastamine patoloogiakeskusesse.

**Kehtivus:** Anestesioloogiakliinik; diagnostikakliiniku radioloogiakeskus; kirurgiakliinik; onkoloogia- ja hematoloogiakliinik; sisehaiguste kliinik.



Mikk Abram  
Patoloog  
617 2044

Kadri-Elise Lasn  
Tsüto- ja hematopatoloogia osakonna juhtiv bioanalüütik  
617 2441

**Juhendid:** Ravi ja uuringud

**Valdkond:** Patoloogia uuringud

**Alavaldkond:** Patoloogia proovimaterjalide võtmine

**Märksõnad:** Tsütoloogiline proovimaterjal, kehavedelik, tsütoloogiline uuring

**Muudatused:** täiendatud eksfoliativsete proovimaterjalide nimekirja (lisatud seroosõõnte vedelikud, liikvor) ja nende tegevusjuhiseid. Muudetud peennõelpunktsiooni alast informatsiooni ning nende tegevusjuhiseid.