

# ... KUI TULUD MUUTUVAD KULUDEST VÄIKSEMAKS

Tõnis Allik

Regionaalhaigla Sügiskonverents 2009

## TÜK + PERH = 45% Eesti tervishoiust

	2007 tegelik		2008 tegelik		2009 prognoos		EHK prognoos	
	PERH 2007	TÜK 2007	PERH 2008	TÜK 2008	PERH 2009	TÜK 2009	PERH 2010	TÜK 2010
<b>EHK ERIARSTIABI KULUD</b>	5 375		6 489		6 481		6 219	
<b>EHK HOOLDUSRAVI KULUD</b>	189		237		243		241	
<i>Kasv</i>			<i>21%</i>		<i>0%</i>		<i>-4% (-6% +1,5%)</i>	
<b>TÜK-i ja PERH-i osatähtsus</b>	<b>21,8%</b>	<b>23,4%</b>	<b>22,8%</b>	<b>22,9%</b>	<b>22,9%</b>	<b>22,8%</b>	<b>22,9%</b>	<b>22,8%</b>

# Nad ju teenivad kasumit!!!

Regionaalhaigla



Tulud ja puhaskasum (mln.EEK)	2006 tegelik		2007 tegelik		2008 tegelik		2009 prognoos	
	PERH	TÜK	PERH	TÜK	PERH	TÜK	PERH	TÜK
	<b>Tulud</b>	<b>1 123</b>	<b>1 239</b>	<b>1 462</b>	<b>1 699</b>	<b>1 744</b>	<b>2 271</b>	<b>2 291</b>
<i>sh kinnistute müük ja ehituse rahastamine</i>	<i>0</i>	<i>35</i>	<i>68</i>	<i>166</i>	<i>0</i>	<i>483</i>	<i>551</i>	<i>0</i>
Tegevuskulud	1 038	1 136	1 277	1 386	1 543	1 607	1 583	1 611
<b>Tegevustulem</b>	<b>85</b>	<b>71</b>	<b>117</b>	<b>153</b>	<b>201</b>	<b>180</b>	<b>157</b>	<b>157</b>
Investeeringute käibemaks	30	16	29	66	87	108	155	16
Amortisatsioon	63	77	87	83	139	91	119	153
Finantskulud	2	-1	10	4	26	5	23	11
<b>Puhaskasum</b> (kasumiaruandest)	<b>-10</b>	<b>12</b>	<b>58</b>	<b>161</b>	<b>-51</b>	<b>459</b>	<b>410</b>	<b>-24</b>

# Ei ole kasumit, ei ole ka investeringuid

Regionaalhaigla



RAHAVOOD (mln.EEK)	2006 tegelik		2007 tegelik		2008 tegelik		2009 prognoos	
	PERH	TÜK	PERH	TÜK	PERH	TÜK	PERH	TÜK
<b>Finantseerimise allikad</b>	<b>318</b>	<b>174</b>	<b>351</b>	<b>478</b>	<b>573</b>	<b>1 188</b>	<b>1 061</b>	<b>116</b>
Tegevustulem	85	71	117	153	201	180	157	157
ERDF ja riigi sihtfinantseeringud	0	0	0	166	0	446	551	0
Kinnisvara müük	0	35	101	0	0	47	0	21
Käibekapitali muutus	78	27	-19	-81	125	2	314	-20
Laenud	157	41	162	244	273	39	62	-12
Intressid	-2	1	-10	-4	-26	-5	-23	-11

RAHAVOOD (mln.EEK)	2006 tegelik		2007 tegelik		2008 tegelik		2009 prognoos	
	PERH	TÜK	PERH	TÜK	PERH	TÜK	PERH	TÜK
<b>Investeeringud kokku</b> (koos k/m-ga)	<b>329</b>	<b>113</b>	<b>302</b>	<b>483</b>	<b>534</b>	<b>1 063</b>	<b>1 060</b>	<b>237</b>
sh ehitus	137	24	250	425	437	879	679	31
sh medseadmed	192	90	52	58	97	184	382	207

# MASUs ja jätkusuutlik?

Regionaalhaigla



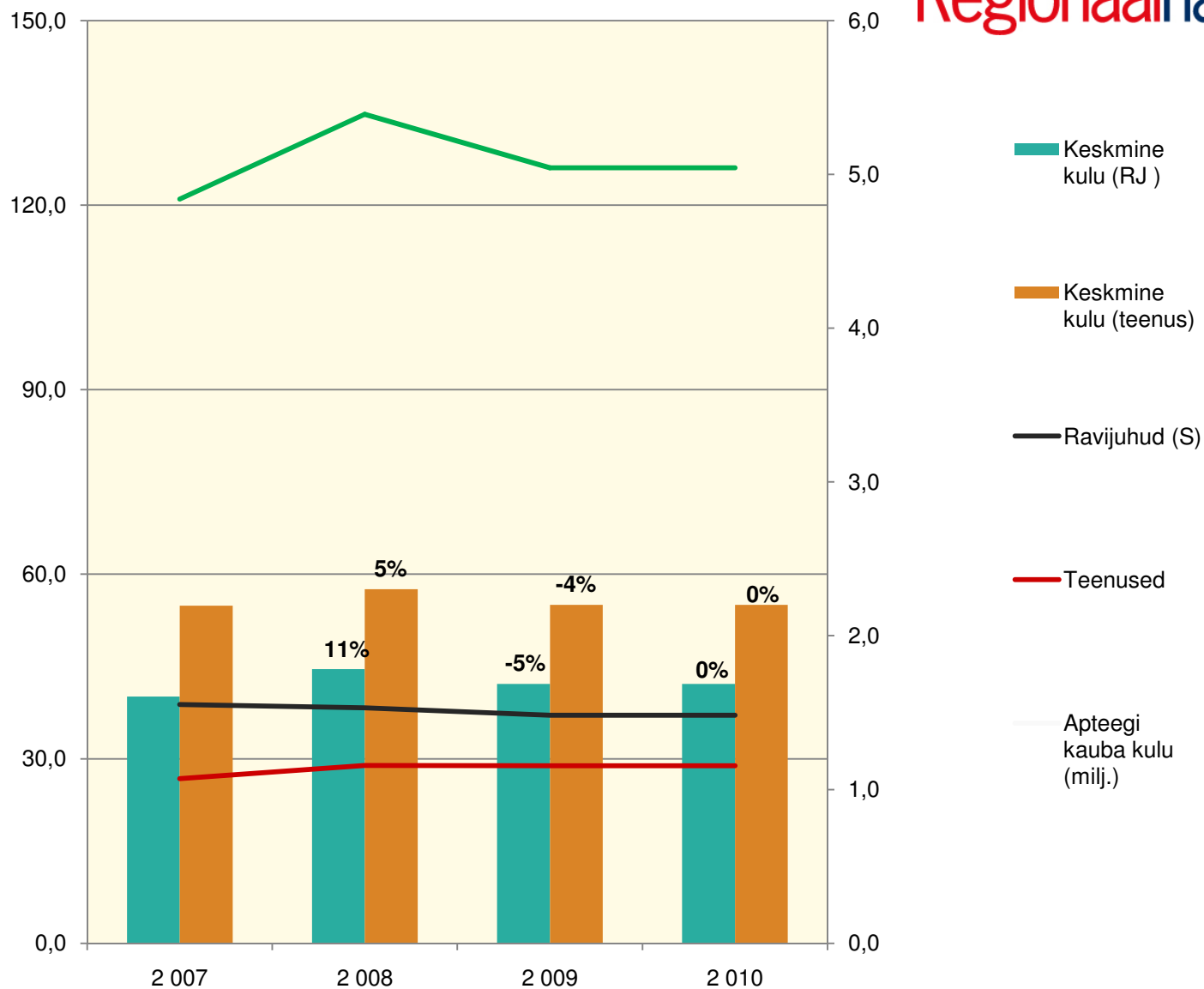
RAHAVOOD (mln.EEK)	2006-2009 tegelik		MASU 2010-2014 prognoos		Muutus MASU vs ERDF taotlus PERH
	PERH	TÜK	PERH	TÜK	
<b>Finantseerimise allikad</b>	<b>2 303</b>	<b>1 956</b>	<b>1 284</b>	<b>1 515</b>	
Tegevustulem ERDF ja riigi sihtfinantseeringud	560	562	920	904	
Kinnisvara müük	101	68	0	0	
Käibekapitali muutus	498	-72	-386	-60	
Laenud	654	311	412	188	
Intressid	-62	-20	-146	-27	
<b>Investeeringud kokku (koos k/m-ga)</b>	<b>2 225</b>	<b>1 897</b>	<b>1 243</b>	<b>1 161</b>	<b>-595</b>
sh ehitus	1 502	1 358	798	741	-229
sh medseadmed	723	539	446	420	-365

# Kasvanud on tulud, kuid ka kulud

mln.EEK

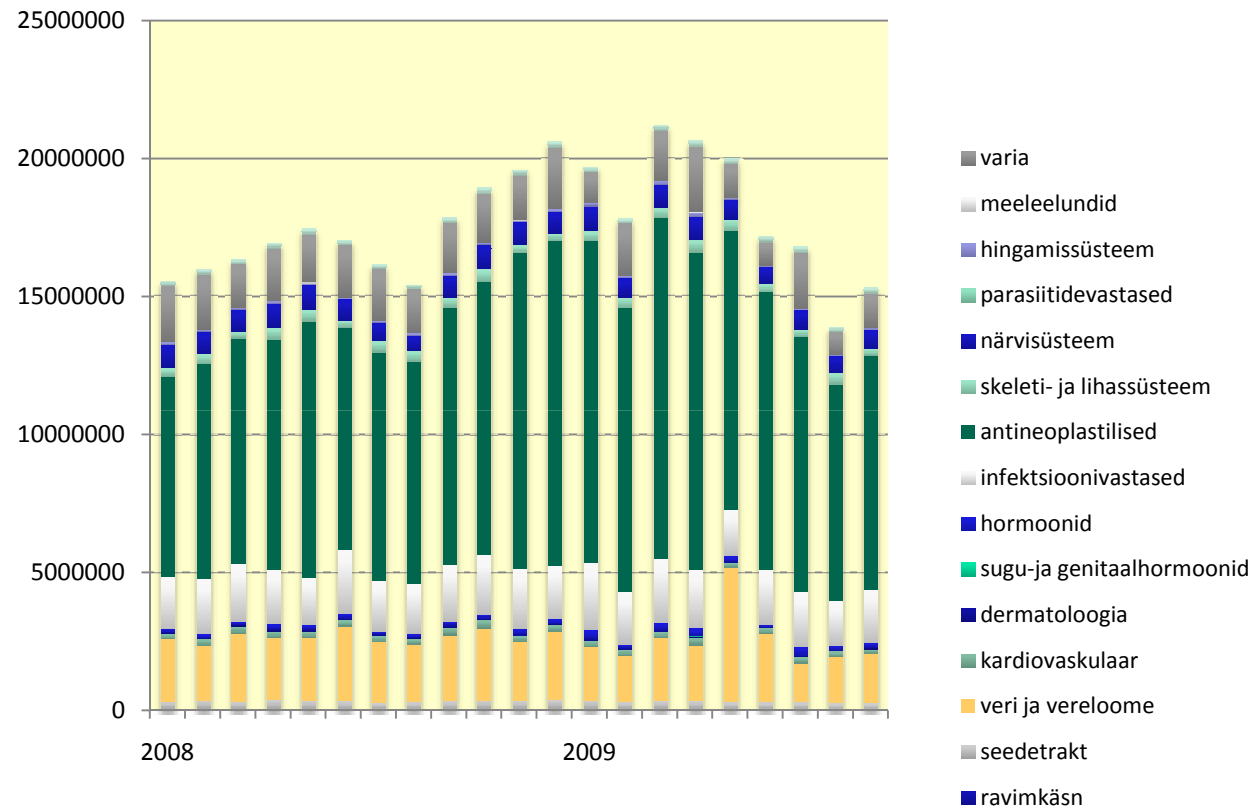
	2007 tegelik		2008 tegelik		2009 prognoos	
	PERH 2007	TÜK 2007	PERH 2008	TÜK 2008	PERH 2009	TÜK 2009
<b>TÜK-i ja PERH-i osatähtsus</b>	<b>21,8%</b>	<b>23,4%</b>	<b>22,8%</b>	<b>22,9%</b>	<b>22,9%</b>	<b>22,8%</b>
<b>HAIGLATE TULUD</b> (va kinnisvara,ERDF, sihtfin)						
sh. Raviteenused haigekassale	1 213	1 303	1 537	1 542	1 538	1 533
Muud raviteenused	112	137	130	146	126	140
Muud tulud	68	99	77	100	75	95
<b>Kasv</b>	<b>26%</b>	<b>27%</b>	<b>26%</b>	<b>17%</b>	<b>0%</b>	<b>-1%</b>
<b>HAIGLATE KULUD</b>						
KEEMIAKULUD	71	60	102	87	124	72
<b>Kasv</b>	<b>69%</b>	<b>51%</b>	<b>43%</b>	<b>45%</b>	<b>21%</b>	<b>-17%</b>
MED.MATERJALID	313	347	357	393	353	421
<b>Kasv</b>	<b>18%</b>	<b>17%</b>	<b>14%</b>	<b>13%</b>	<b>-1%</b>	<b>7%</b>
MED. TEENUSTE KULUD	16	12	23	12	23	10
<b>Kasv</b>	<b>-32%</b>	<b>97%</b>	<b>43%</b>	<b>-2%</b>	<b>0%</b>	<b>-11%</b>
HOTELLIKULUD	25	38	34	50	34	47
<b>Kasv</b>	<b>3%</b>	<b>16%</b>	<b>34%</b>	<b>30%</b>	<b>0%</b>	<b>-7%</b>
<b>Muutuvkulude osatähtsus tuludest</b>	<b>31%</b>	<b>30%</b>	<b>30%</b>	<b>30%</b>	<b>31%</b>	<b>31%</b>
TÖÖJÕUKULU	659	750	790	890	765	846
<b>Kasv</b>	<b>29%</b>	<b>20%</b>	<b>20%</b>	<b>19%</b>	<b>-3%</b>	<b>-5%</b>
<b>Osatähtsus tuludest</b>	<b>47%</b>	<b>49%</b>	<b>45%</b>	<b>50%</b>	<b>44%</b>	<b>48%</b>
KINNISTUKULUD	66	44	81	44	107	63
SEADMED	20	22	27	24	35	23
<b>Kasv</b>	<b>-13%</b>	<b>14%</b>	<b>26%</b>	<b>3%</b>	<b>31%</b>	<b>27%</b>
IT KULUD	15	14	17	15	15	17
ADMIN.KULUD	29	43	31	27	30	18
<b>Kasv</b>	<b>24%</b>	<b>29%</b>	<b>10%</b>	<b>-25%</b>	<b>-7%</b>	<b>-17%</b>
KÄIBEMAKS	63	55	80	66	97	94
<b>Kasv</b>	<b>62%</b>	<b>66%</b>	<b>28%</b>	<b>19%</b>	<b>21%</b>	<b>42%</b>
<b>Osatähtsus maksustatud kuludest</b>	<b>11,3%</b>	<b>9,5%</b>	<b>12,0%</b>	<b>10,1%</b>	<b>13,5%</b>	<b>13,9%</b>
<b>Tegevustulem (EBITA)</b>	<b>117</b>	<b>153</b>	<b>201</b>	<b>180</b>	<b>157</b>	<b>157</b>
<b>Osatähtsus tuludest</b>	<b>8%</b>	<b>10%</b>	<b>12%</b>	<b>10%</b>	<b>9%</b>	<b>9%</b>

**APTEEGIKAUP** (ravimid, reaktiivid, desinfektsiooni vahendid, sidematerjal, jt.)





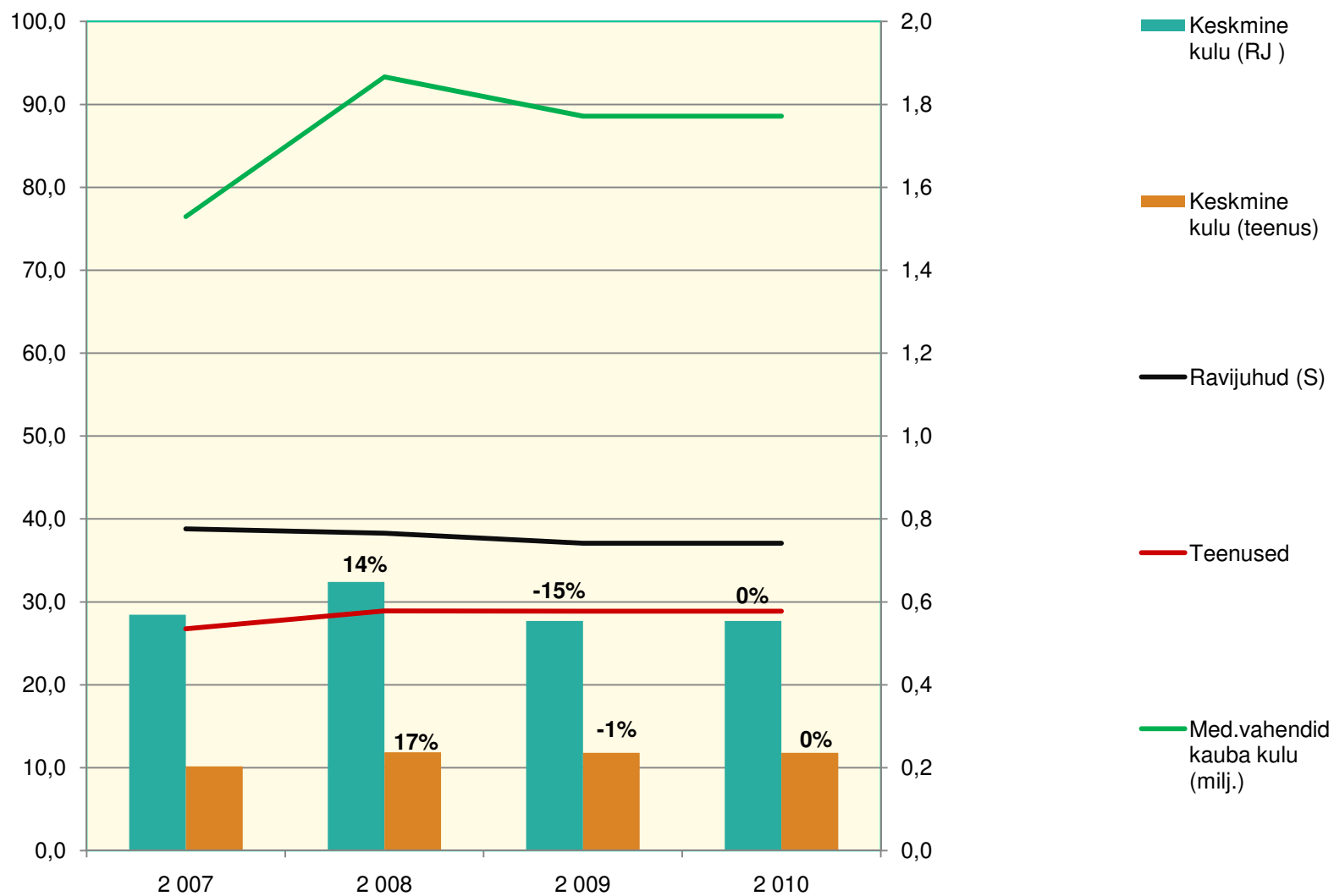
## Ravimikulud





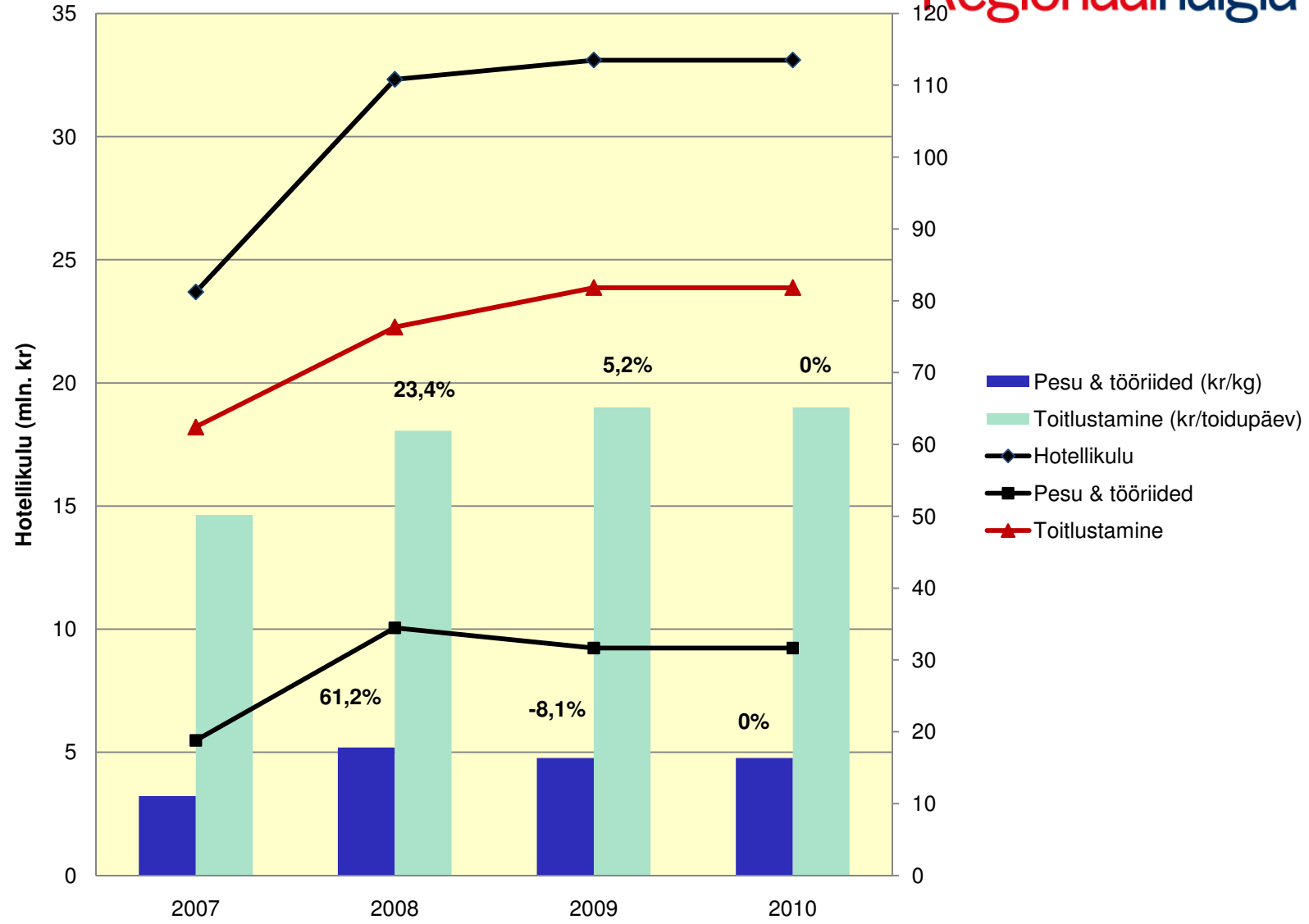


## MEDITSIINILISED VAHENDID

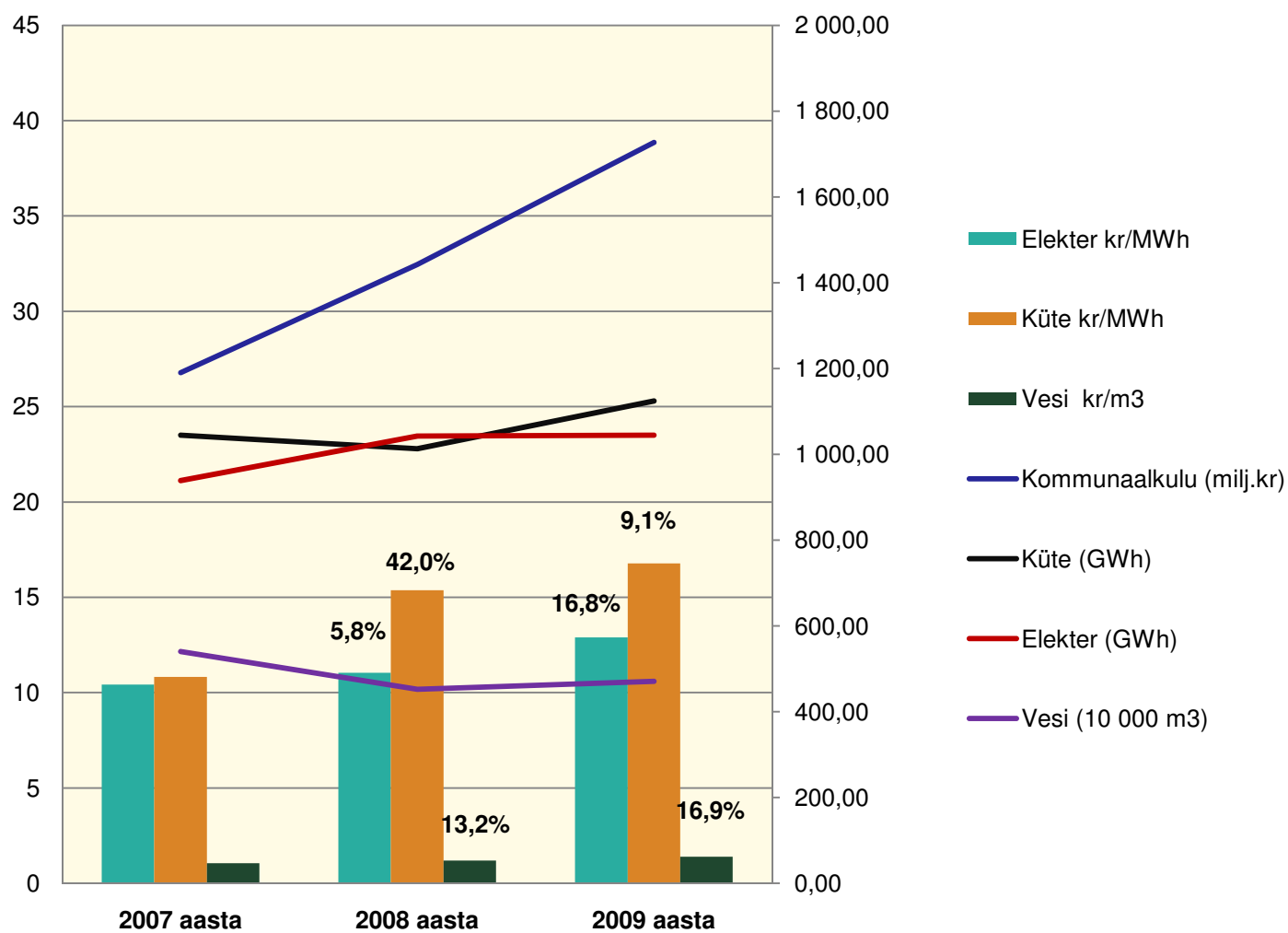




### HOTELLIKULUD 2007-2010



## KOMMUNAALKULUD



## Kärpimise füsioloogia

	PERH 2009 prognoos	EHK PERH 2010 prognoos
EHK ERIARSTIABI KULUD	6 481	6219
EHK HOOLDUSRAVI KULUD	243	241
<i>Kasv</i>	0%	-4% (-6%+1,5%)
PERH-i osatähtsus	22,9%	22,9%

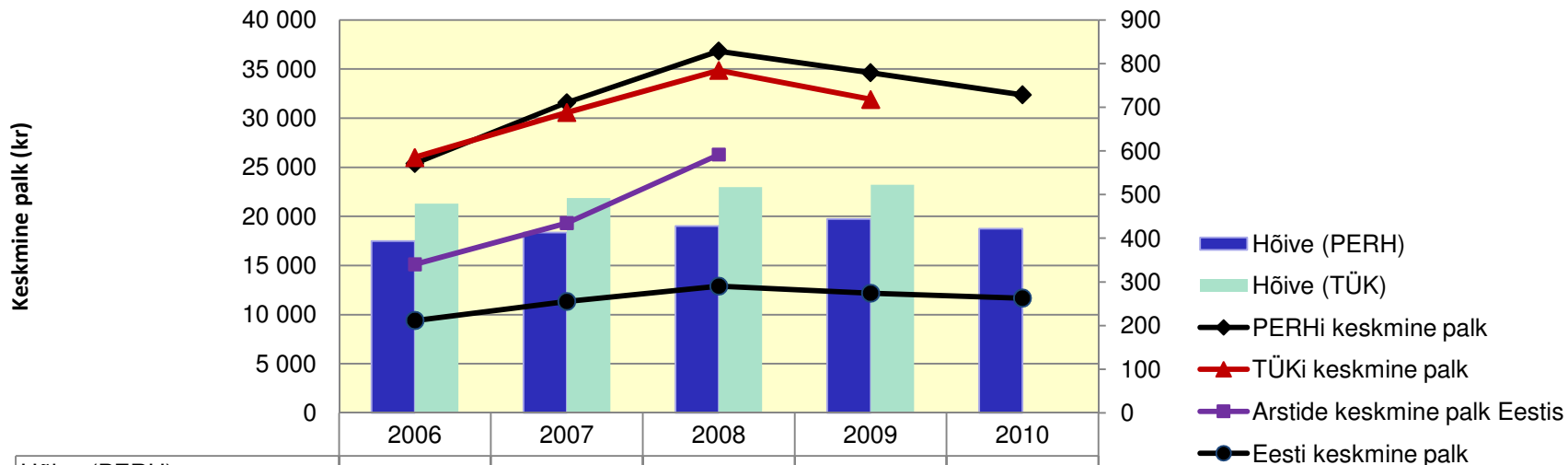
	PERH 2009 prognoos	EHK PERH 2010 prognoos
<b>PERH-i osatähtsus</b>	<b>22,9%</b>	<b>22,9%</b>
<b>HAIGLATE TULUD</b> (va kinnisvara, ERDF,sihtfin)		
sh. Raviteenused haigekassale	1 538	1 477
Muud raviteenused	126	119
Muud tulud	75	70
<b>Kasv</b>	<b>0%</b>	<b>-4%</b>
<b>HAIGLATE KULUD</b>		
KEEMIARAVIMID	124	134
<b>Kasv</b>	<b>21%</b>	<b>8%</b>
MED.MATERJALID	353	359
<b>Kasv</b>	<b>-1%</b>	<b>1,5%</b>
MED. TEENUSTE KULUD	23	14
<b>Kasv</b>	<b>0%</b>	<b>-38%</b>
HOTELLIKULUD	34	32
<b>Kasv</b>	<b>0%</b>	<b>-5%</b>
<b>Muutuvkulude osatähtsus tuludest</b>	<b>31%</b>	<b>32%</b>
TÖÖJÕUKULU	765	688
<b>Kasv</b>	<b>-3%</b>	<b>-10%</b>
<b>Osatähtsus tuludest</b>	<b>44%</b>	<b>41%</b>
KINNISTUKULUD	107	99
SEADMED	35	38
<b>Kasv</b>	<b>31%</b>	<b>-4%</b>
IT KULUD	15	15
ADMIN.KULUD	30	23
<b>Kasv</b>	<b>-7%</b>	<b>-15%</b>
KÄIBEMAKS	97	104
<b>Kasv</b>	<b>21%</b>	<b>6%</b>
<b>Osatähtsus maksustatud kuludest</b>	<b>13,5%</b>	<b>14,5%</b>
<b>Tegevustulem (EBITA)</b>	<b>157</b>	<b>161</b>
<b>Osatähtsus tuludest</b>	<b>9%</b>	<b>10%</b>

# Arstide sissetulek -12%, töökohad -2%

Regionaalhaigla



ARSTIDE KESKMINE PALK 2006-2010



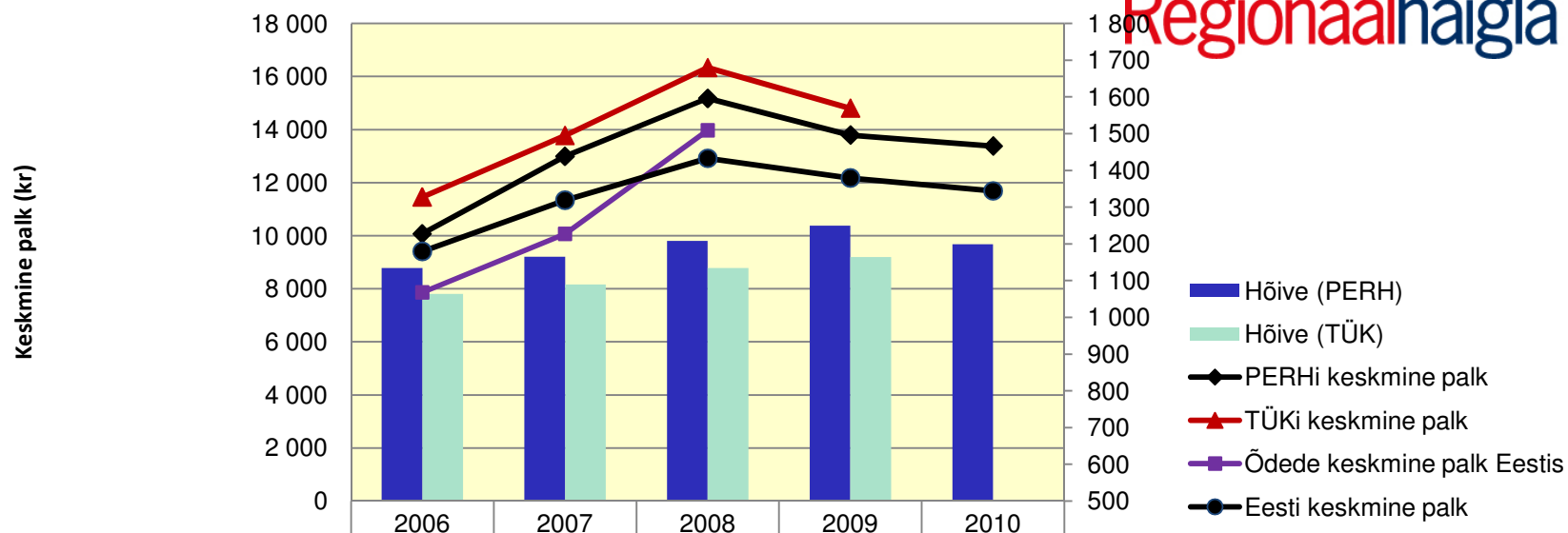
	2006	2007	2008	2009	2010
Hõive (PERH)	394	413	428	444	422
Hõive (TÜK)	479	492	517	523	
PERHi keskmine palk	25 372	31 575	36 821	34 616	32 366
TÜKi keskmine palk	25 996	30 582	34 868	31 912	
Arstide keskmine palk Eestis	15 128	19 321	26 291		
Eesti keskmine palk	9 407	11 336	12 912	12 175	11 687

Kasvud	2006	2007	2008	2009	2010	vers 2007
PERHi keskmine palk		24,4%	16,6%	-6,0%	-6,5%	3%
TAK (PERH)		5,0%	3,6%	3,7%	-5,0%	2%
TÜKi keskmine palk		17,6%	14,0%	-8,5%		
TAK (TÜK)		2,6%	5,1%	1,1%		
Arstide keskmine palk Eestis		27,7%	36,1%			
Eesti keskmine palk		20,5%	13,9%	-5,7%	-4,0%	

# Õdede sissetulek -12% personal – 0,5%



ÕDEDE KESKMINE PALK 2006-2010



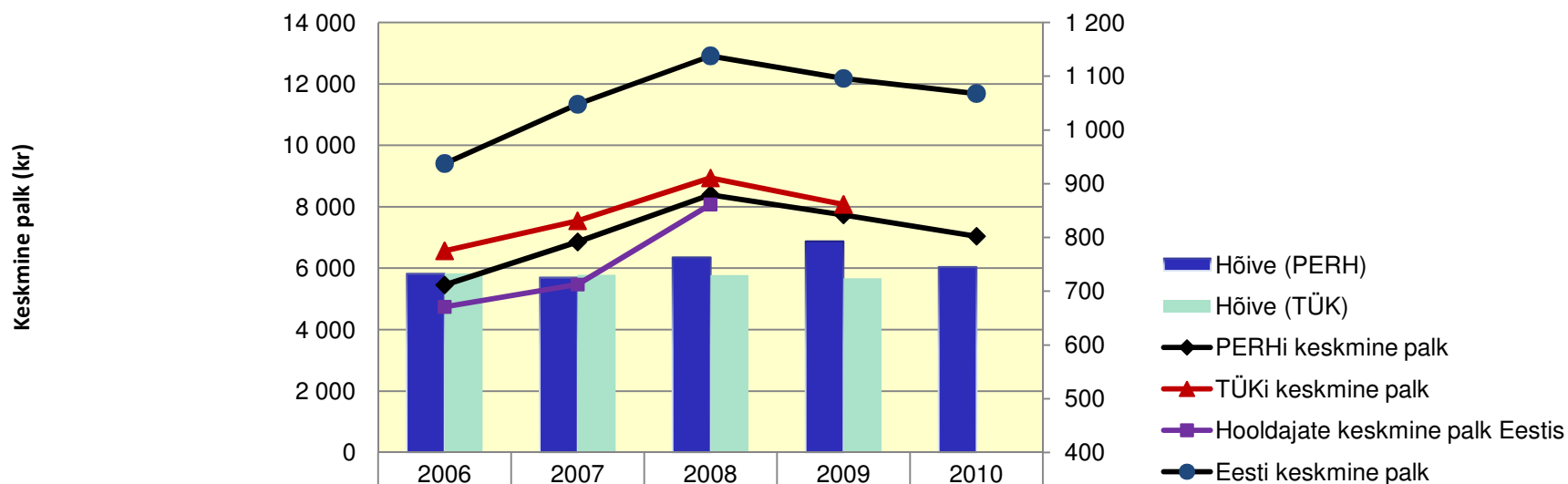
	2006	2007	2008	2009	2010
Hõive (PERH)	1 134	1 165	1 208	1 249	1 199
Hõive (TÜK)	1 064	1 090	1 134	1 164	
PERHi keskmine palk	10 075	12 992	15 174	13 793	13 380
TÜKi keskmine palk	11 454	13 774	16 331	14 803	
Õdede keskmine palk Eestis	7 863	10 066	13 972		
Eesti keskmine palk	9 407	11 336	12 912	12 175	11 687

Kasvud	2006	2007	2008	2009	2010	vers 2007
PERHi keskmine palk		29,0%	16,8%	-9,1%	-3,0%	3%
TAK (PERH)		2,7%	3,7%	3,4%	-4,0%	3%
TÜKi keskmine palk		20,3%	18,6%	-9,4%		
TAK (TÜK)		2,4%	4,0%	2,7%		
Õdede keskmine palk Eestis		28,0%	38,8%			
Eesti keskmine palk		20,5%	13,9%	-5,7%	-4,0%	

# Hooldajate sissetulek -17% töökohad -2%



HOOLDAJATE KESKMINE PALK 2006-2010



	2006	2007	2008	2009	2010
Hõive (PERH)	733	726	763	793	745
Hõive (TÜK)	734	730	730	724	
PERHi keskmine palk	5 455	6 855	8 389	7 736	7 039
TÜKi keskmine palk	6 565	7 543	8 936	8 076	
Hooldajate keskmine palk Eestis	4 740	5 468	8 074		
Eesti keskmine palk	9 407	11 336	12 912	12 175	11 687

Kasvud	2006	2007	2008	2009	2010	vers 2007
PERHi keskmine palk		25,7%	22,4%	-7,8%	-9,0%	3%
TAK (PERH)		-1,0%	5,1%	3,9%	-6,0%	3%
TÜKi keskmine palk		14,9%	18,5%	-9,6%		
TAK (TÜK)		-0,4%	0,0%	-0,8%		
Hooldajate keskmine palk Eestis		15,4%	47,6%	0,0%		
Eesti keskmine palk		20,5%	13,9%	-5,7%	-4,0%	



	PERH 2009 prognoos	EHK PERH 2010 prognoos	EHL ettepanek PERH 2010 prognoos	-6%
<b>PERH-i osatähtsus</b>	<b>22,9%</b>	<b>22,9%</b>	<b>22,9%</b>	<b>22,9%</b>
<b>HAIGLATE TULUD</b> (va kinnisvara, ERDF,sihtfin)				
sh. Raviteenused haigekassale	1 538	1 477	1 477	1 446
Muud raviteenused	126	119	121	119
Muud tulud	75	70	70	70
<b>Kasv</b>	<b>0%</b>	<b>-4%</b>	<b>-4%</b>	<b>-6%</b>
<b>HAIGLATE KULUD</b>				
KEEMIARAVIMID	124	134	134	134
<b>Kasv</b>	<b>21%</b>	<b>8%</b>	<b>8%</b>	<b>8%</b>
MED.MATERJALID	353	359	353	353
<b>Kasv</b>	<b>-1%</b>	<b>1,5%</b>	<b>0%</b>	<b>0%</b>
MED. TEENUSTE KULUD	23	14	14	14
<b>Kasv</b>	<b>0%</b>	<b>-38%</b>	<b>-38%</b>	<b>-38%</b>
HOTELLIKULUD	34	32	34	32
<b>Kasv</b>	<b>0%</b>	<b>-5%</b>	<b>0%</b>	<b>-5%</b>
<b>Muutuvkulude osatähtsus tuludest</b>	<b>31%</b>	<b>32%</b>	<b>32%</b>	<b>33%</b>
TÖÖJÕUKULU	765	688	694	688
<b>Kasv</b>	<b>-3%</b>	<b>-10%</b>	<b>-9%</b>	<b>-10%</b>
<b>Osatähtsus tuludest</b>	<b>44%</b>	<b>41%</b>	<b>42%</b>	<b>42%</b>
KINNISTUKULUD	107	99	99	99
SEADMED	35	38	38	38
<b>Kasv</b>	<b>31%</b>	<b>-4%</b>	<b>-4%</b>	<b>-4%</b>
IT KULUD	15	15	15	15
ADMIN.KULUD	30	23	23	23
<b>Kasv</b>	<b>-7%</b>	<b>-15%</b>	<b>-15%</b>	<b>-15%</b>
KÄIBEMAKS	97	104	103	103
<b>Kasv</b>	<b>21%</b>	<b>6%</b>	<b>6%</b>	<b>6%</b>
<b>Osatähtsus maksustatud kuludest</b>	<b>13,5%</b>	<b>14,5%</b>	<b>14,5%</b>	<b>14,5%</b>
<b>Tegevustulem (EBITA)</b>	<b>157</b>	<b>161</b>	<b>161</b>	<b>136</b>
<b>Osatähtsus tuludest</b>	<b>9%</b>	<b>10%</b>	<b>10%</b>	<b>8%</b>



- Hinnakärbe ja kulude kasvuinerts eeldab tervishoius sissetulekute viimist 2007. aasta tasemele (*ca* -10% kuni -13 % 2009-2010)
- Noortele jääme avatuks, kuid personal vähene suurtes haiglates *b ca* 5%
- Ainult sellisel juhul säilitatakse saavutatud kvaliteet ja investeerimisvõime lähitulevikus
- Lähema 2-3 aasta perspektiivis vajab tervishoid rahastamise ja arstiabi võrgustiku uut reformi

# Ettekande moraal

