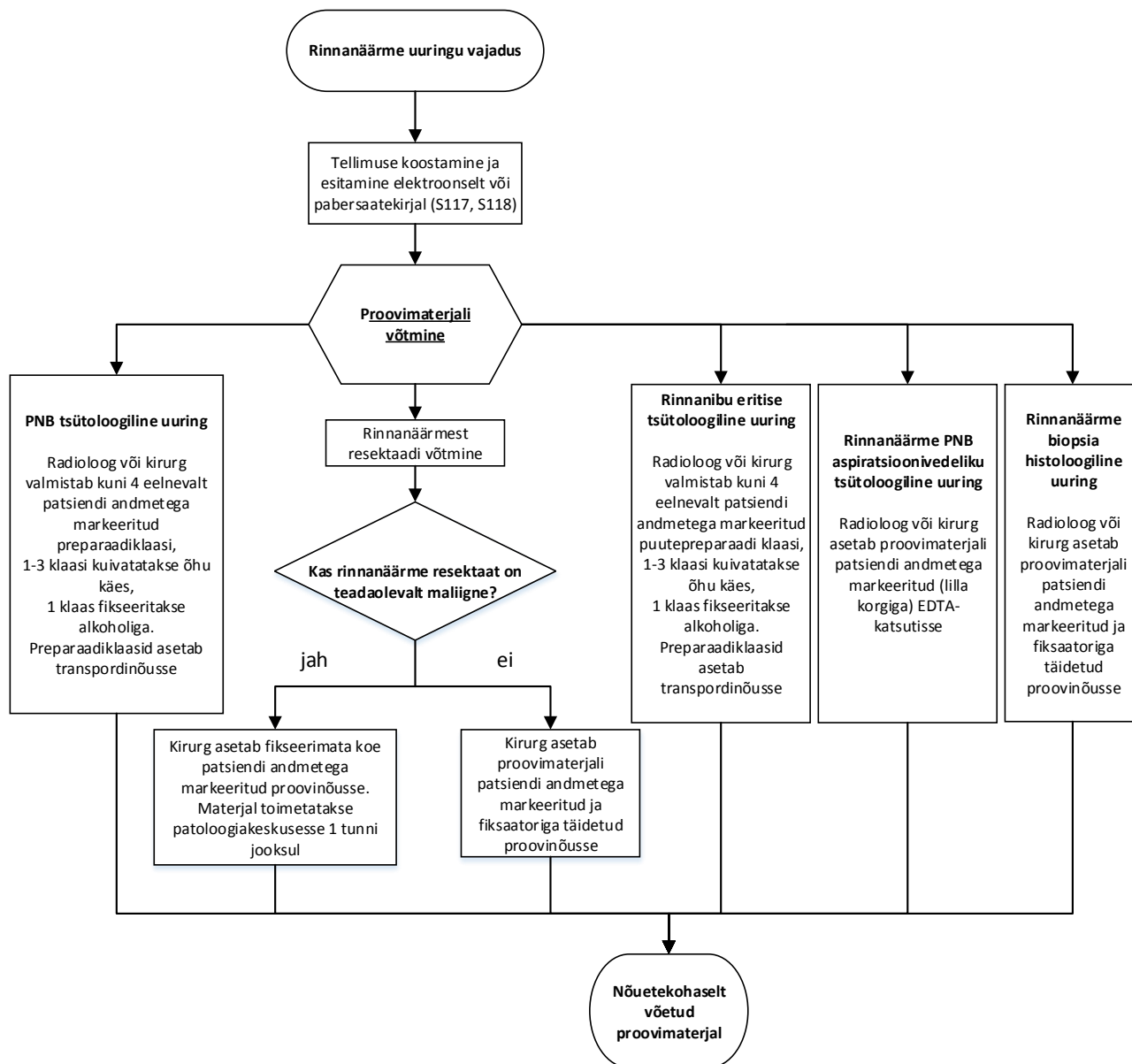


Rinnanäärmeest patoloogiliseks uuringuks proovimaterjali võtmise tegevusjuhend

Kehtib: Diagnostikakliiniku radioloogiakeskus, kirurgiikliinik.

Ülevaatus: Vastavalt vajadusele, kuid mitte harvem kui kord kolme aasta jooksul.



Kärt Tomberg
Patoloog-vanemarst
617 1643

Lea Mällo
Patoloog
6171571