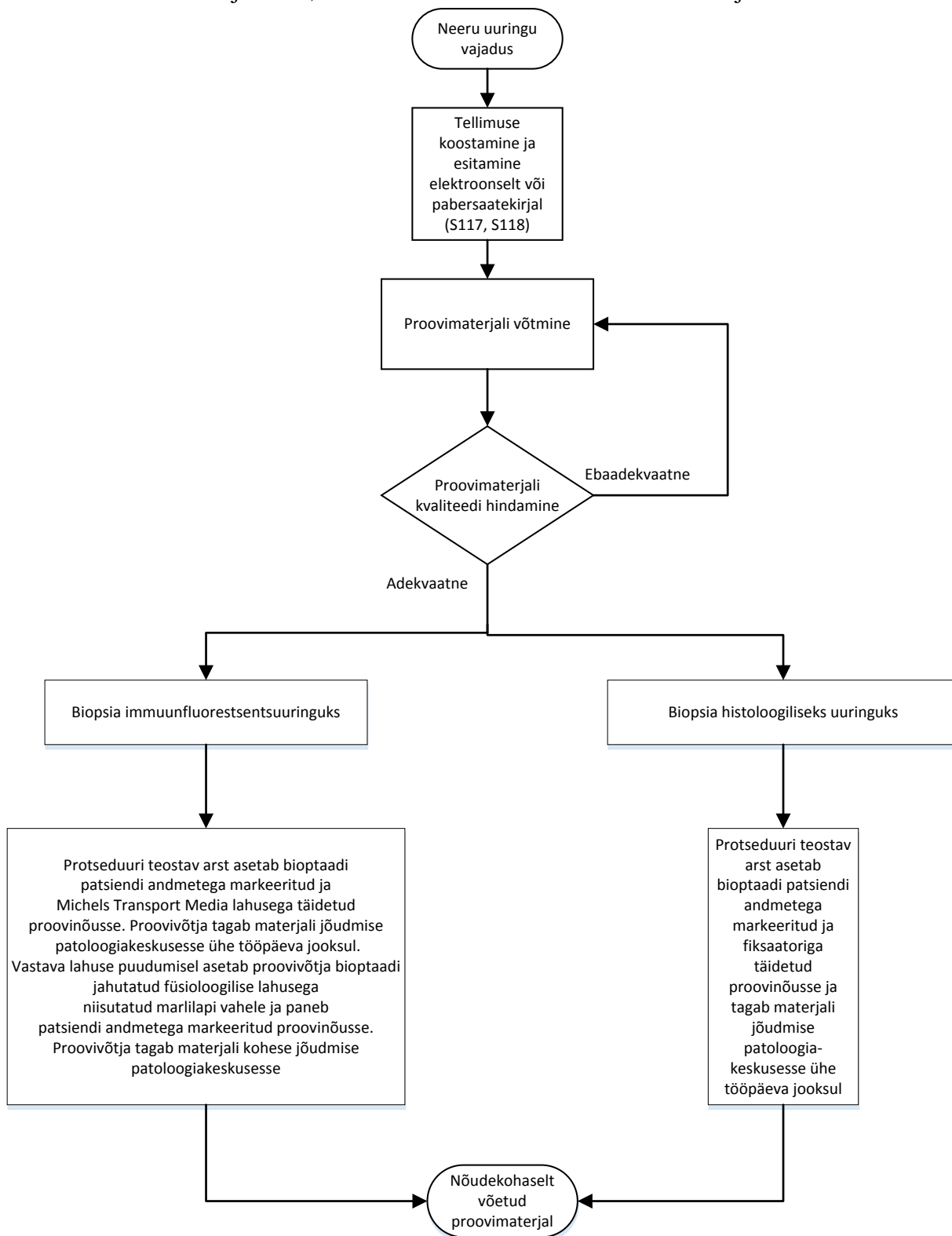


Neeru biopsia patoloogiliseks uuringuks proovimaterjali võtmise tegevusjuhend

Kehtivus: Diagnostikakliiniku radioloogiakeskus; kirurgiakliinik, sisehaiguste kliinik.

Ülevaatus: Vastavalt vajadusele, kuid mitte harvem kui kord kolme aasta jooksul.



Diana Saranova
Patoloog-vanemarst
6172046

Kärt Tomberg
Patoloog-vanemarst
6171643