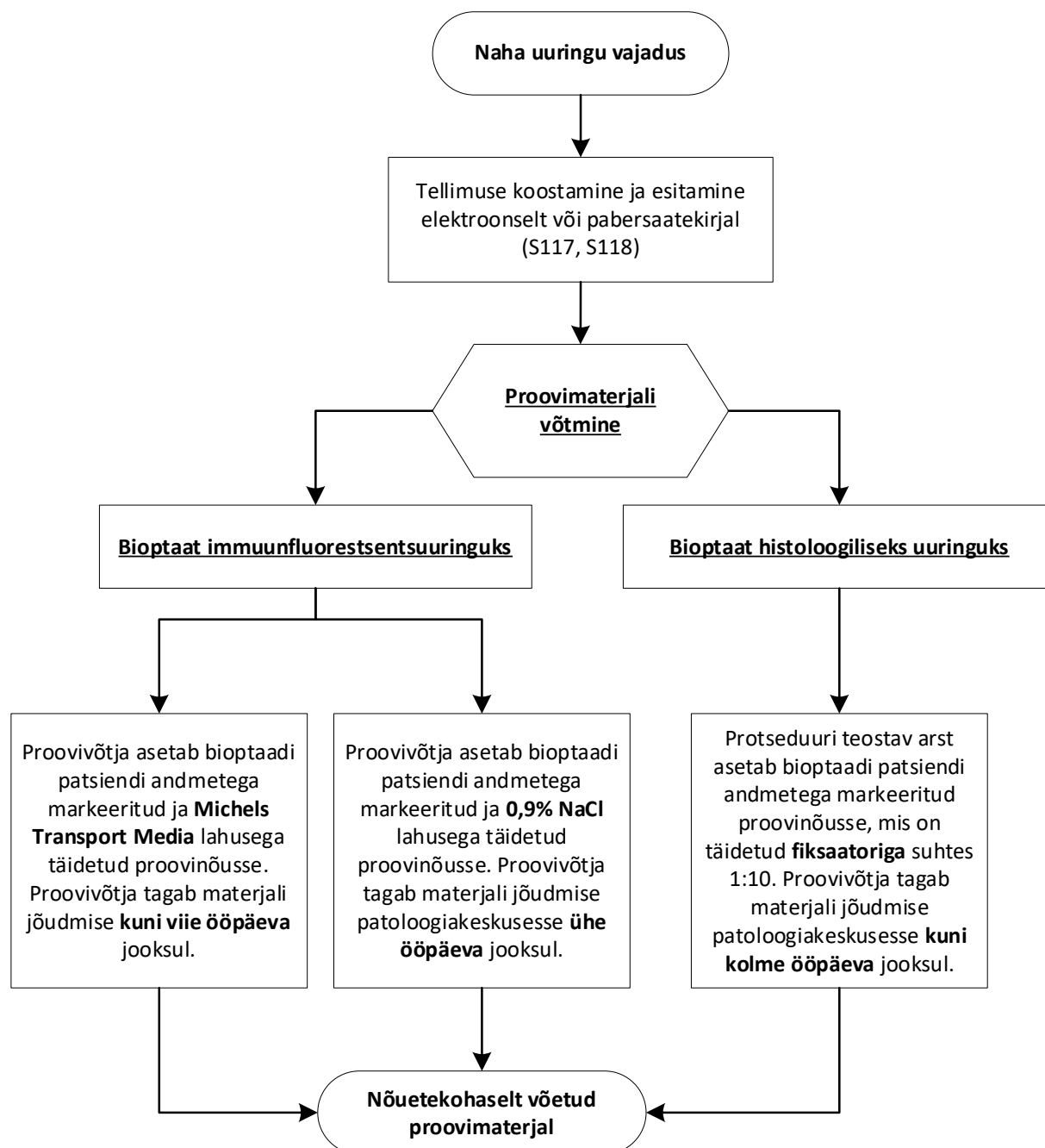


Naha patoloogiliseks uuringuks proovimaterjali võtmine

Eesmärk: Määratleda reeglid, et tagada nõuetekohane proovimaterjalide võtmine ja edastamine patoloogiakeskusesse.

Kehtivus: Kirurgiikliinik; sisehaiguste kliinik; diagnostikakliiniku patoloogiakeskus



Triin Erm
Patoloog
617 2386

Valdkond: Patoloogia uuringud; **Alavaldkond:** Patoloogia proovimaterjalide võtmine

Märksõnad: bioptaat

Muudatused: Muudetud immuunfluorestsentsuuringuks saadava bioptaadi jõudmise ajad.