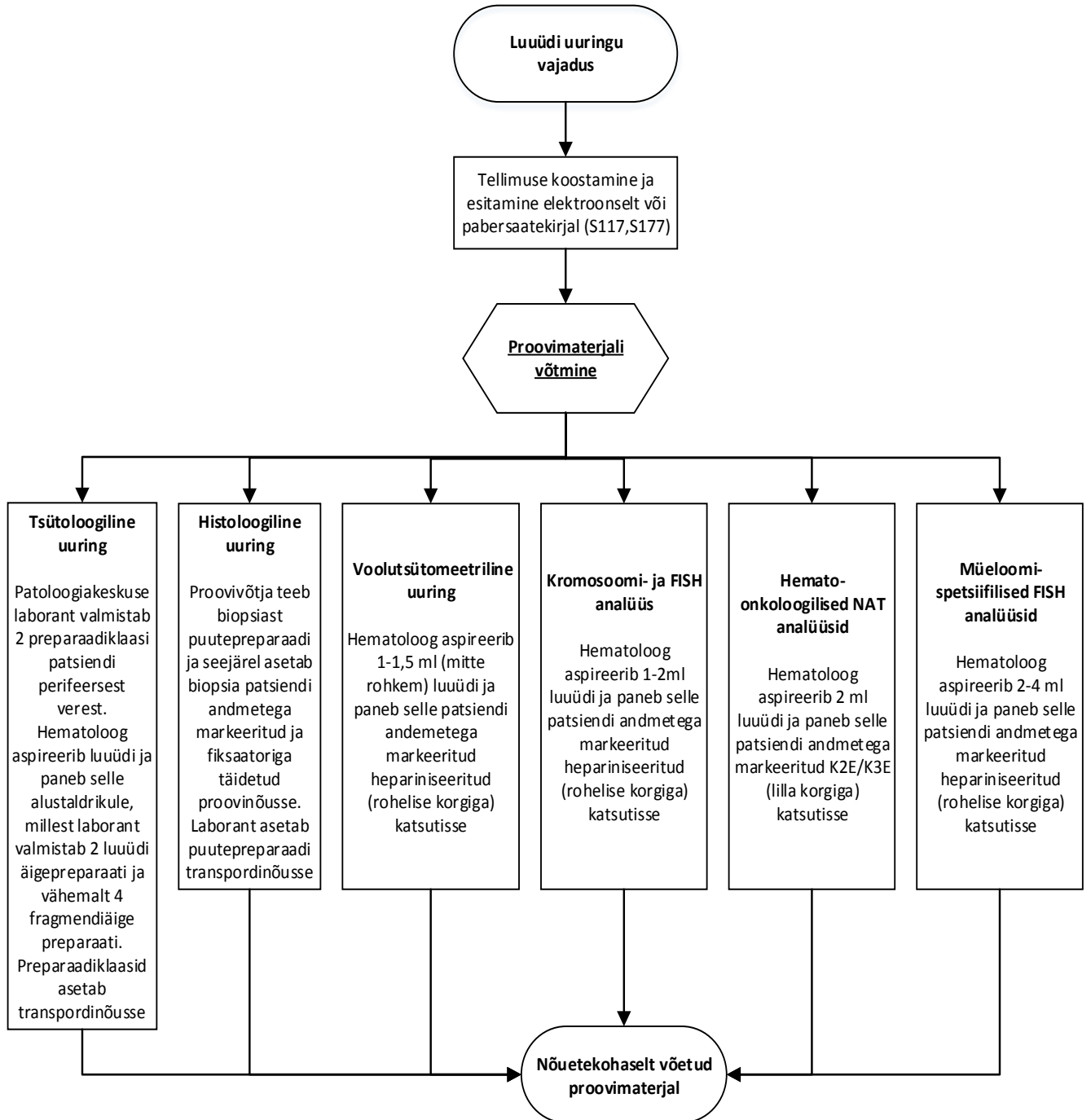


## LUUÜDI UURINGUS PROOVIMATERJALI VÕTMISE TEGEVUSJUHEND

**Kehtivus:** Onkoloogia- ja hematoloogiakliiniku hematoloogiakeskus.

**Ülevaatus:** Vastavalt vajadusele, kuid mitte harvem kui kord kolme aasta jooksul.



Kärt Tomberg  
Patoloog-vanemarst  
617 1643