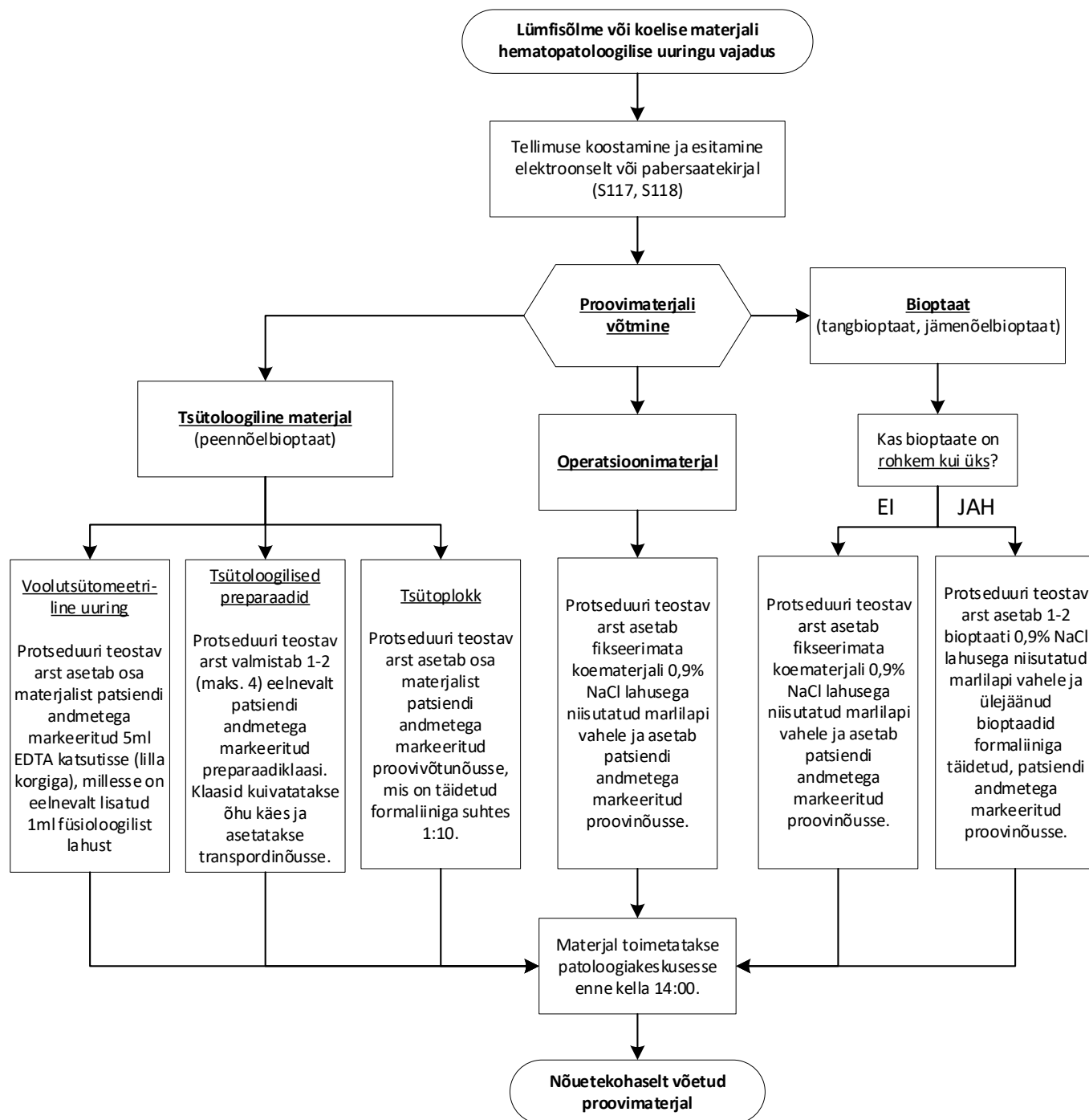


## Lümfisõlme või koelise materjali hematopatoloogiliseks uuringuks võtmine

**Eesmärk:** Määratleda reeglid, et tagada nõuetekohane proovimaterjalide võtmine ja edastamine patoloogiakeskusesse.

**Kehtivus:** Kirurgiikliinik; diagnostikakliiniku radioloogiakeskus ja patoloogiakeskus.



Kärt Tomberg  
Patoloog-vanemarst  
617 1643

Mikk Abram  
Patoloog  
617 2044

**Valdkond:** Patoloogia uuringud **Alavaldkond:** Patoloogia proovimaterjalide võtmine

**Märksõnad:** biopaat, tangbiopaat, jämenõelbiopaat, peennõelbiopaat, tsütoplokk, operatsioonimaterjal

**Muudatused:** Lisatud tsütoloogilise materjali võtmine, täiendatud biopaatide võtmise osa.