

Histoloogiliseks uuringuks proovimaterjali võtmine

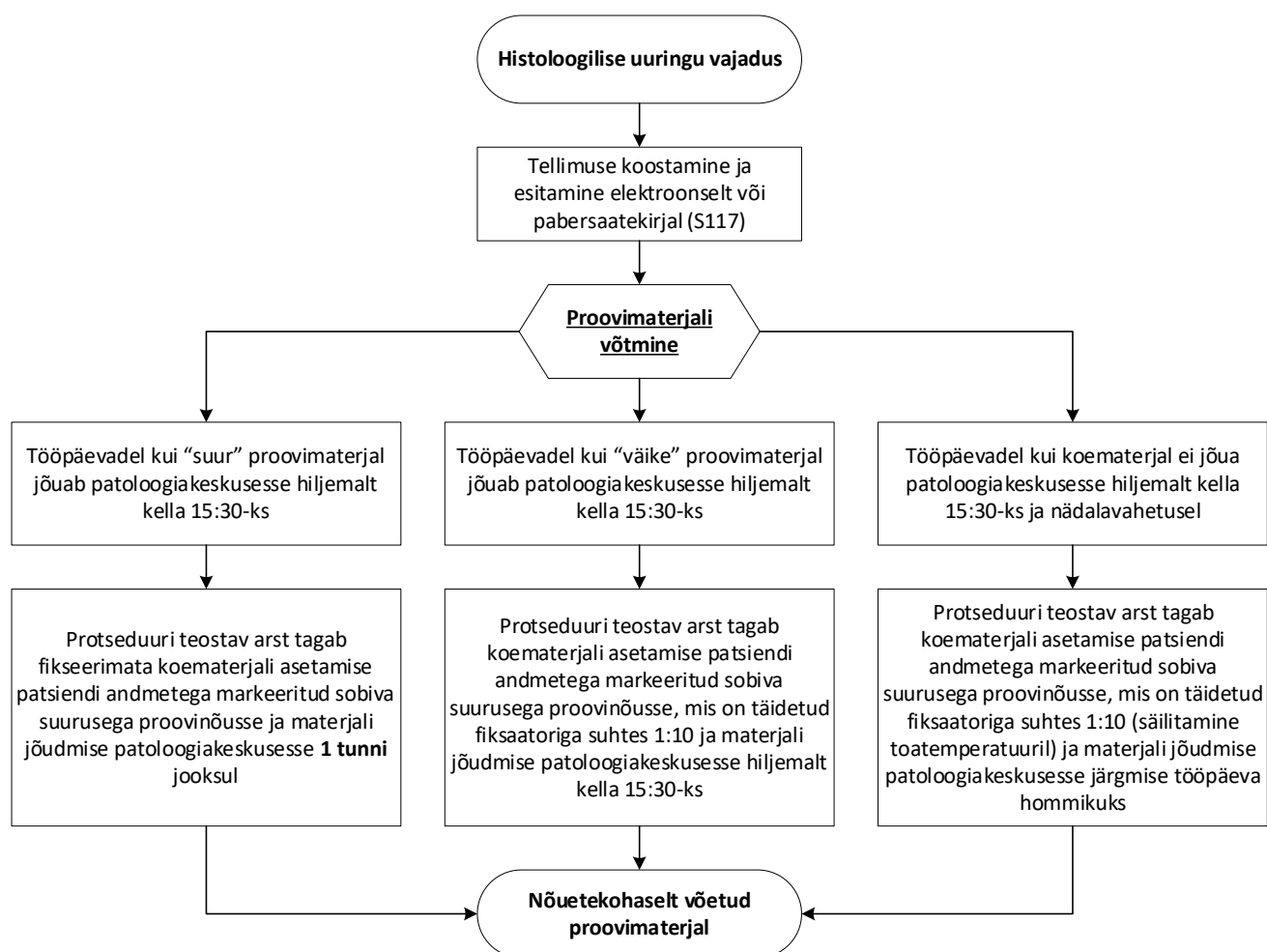
Eesmärk: Määratleda reeglid, et tagada nõuetekohane proovimaterjalide võtmine ja edastamine patoloogiakeskusesse.

Kehtivus: Kirurgiikliinik, diagnostikakliiniku radioloogiakeskus ja patoloogiakeskus.

Mõisted:

- „Suur“ proovimaterjal – elundikompleks, suured õõnesorganid või suured parenhümatoossed elundid.
- „Väike“ proovimaterjal – üks väike elund, elundi- või koefragmentid.

NB! Tegevusjuhend ei kehti proovimaterjalidele, mis on reguleeritud eraldi tegevusjuhenditega (kops, kõri, lümfisõlm või koeline materjal hematopatoloogiliseks uuringuks, neeru biopstaadid, naha biopstaadid, rinnanääre, seedetrakt).



Diana Saranova
Patoloog-vanemarst
617 2046

Eva Luukas
Laborispetsialist
617 2089

Valdkond: Patoloogia uuringud

Alavaldkond: Patoloogia proovimaterjalide võtmine

Märksõnad: kude, koe

Muudatused: Eemaldatud maliigsuse kahtlusega pehmete kudede tegevusjuhend.