

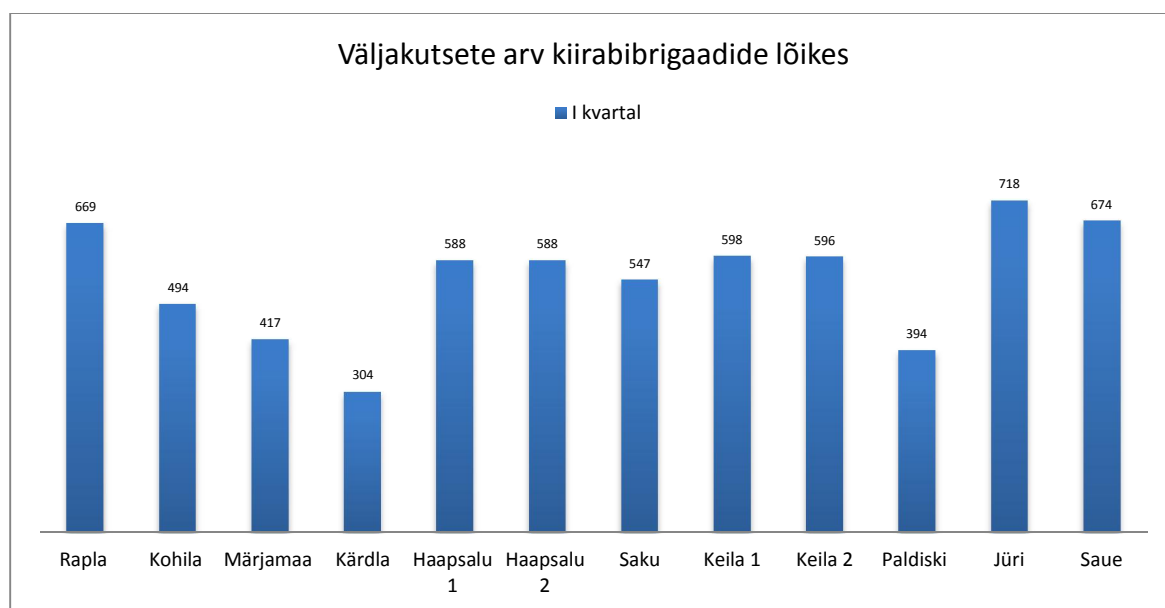
Põhja-Eesti Regionaalhaigla kiirabikeskuse töö kokkuvõte 2017. aasta I kvartal

Regionaalhaigla osutab kiirabiteenust 12 õebrigadiga 10 tugipunktis – Sakus, Keilas (2 brigadi), Paldiskis, Jüris, Raplas, Kohilas, Haapsalus (2 brigadi), Hiiumaal, Märjamaal ning Saue. Kiirabiteenust osutatakse lähtuvalt Terviseametiga sõlmitud halduslepingust.

Kiirabiteenuse kättesaadavus

Vastavalt halduslepingu Lisa 2 punkt 1.1. „Kiirabibrigaadi kättesaadavus“ mõõdetakse kiirabibrigaadide väljasõidu- ja kohale jõudmise aega.

Regionaalhaigla kõik kiirabibrigaadid teostasid 2017 aasta I kvartalis kokku 6587 kiirabiväljakutset (2016.a I kv- 6494 kv)



Kiirabi väljakutsete prioriteedid

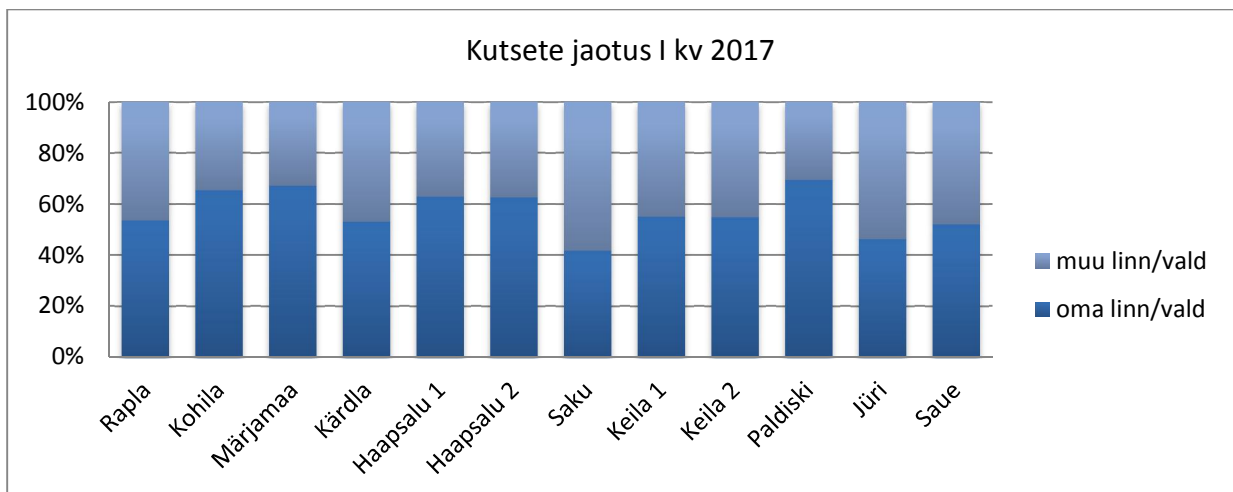
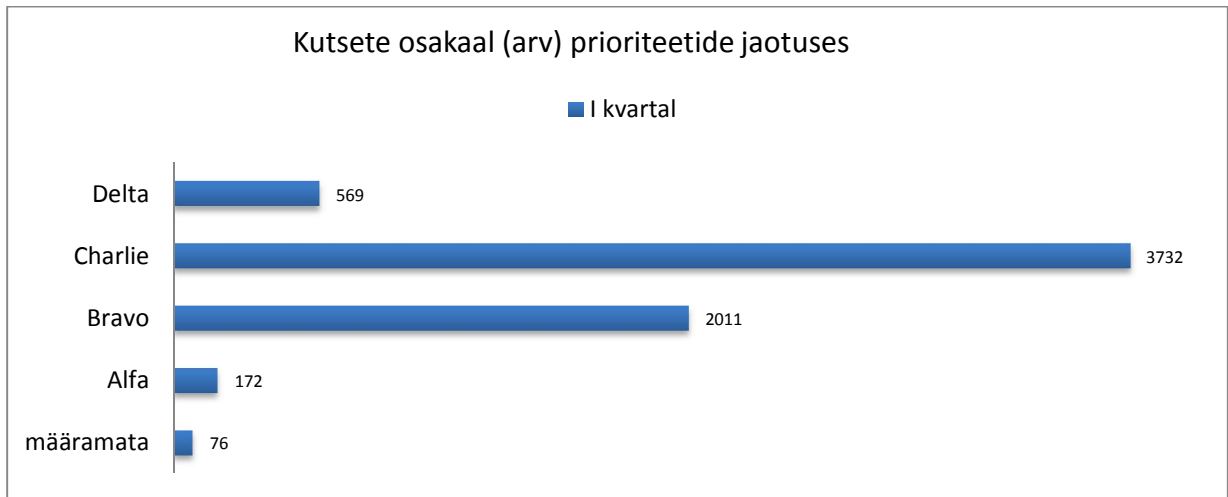
D(delta)-prioriteediga väljakutsega on tegemist juhul, kui abivajaja seisund on eluohtlik.

C(charlie)-prioriteediga väljakutsega on tegemist juhul, kui abivajaja seisund on raske ja võib olla eluohtlik.

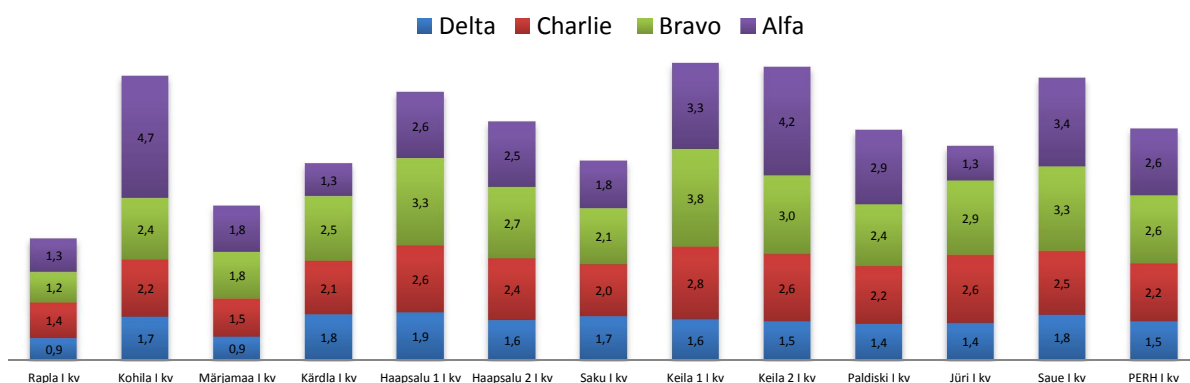
B(bravo)-prioriteediga väljakutsega on tegemist juhul, kui abivajaja seisund ei ole erakorraline ning puudub oht abivajaja elule või meditsiiniteade pärineb isikult, kes ei oska anda abivajaja seisundi kohta mingit teavet.

A(alfa)-prioriteediga väljakutsega on tegemist juhul, kui abivajaja seisund ei ole erakorraline, ta seisund on stabiilne ning puudub oht abivajaja elule.

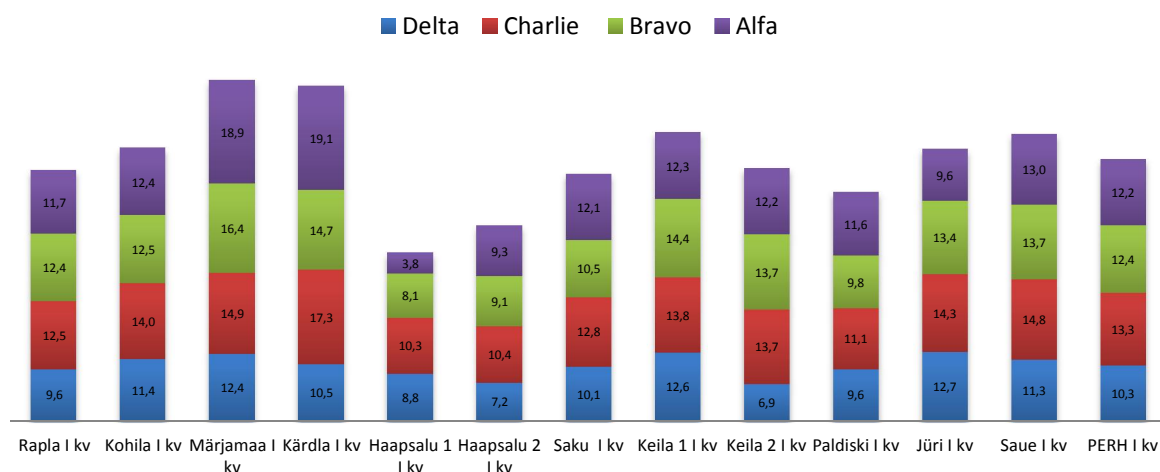
Kiirabi väljakutse prioriteedid on määratletud valitsuse määruses nr. 44 (23.01.2002) “Kiirabi, haiglate ning pääste- ja politseiasutuste kiirabialase koostöö kord”.



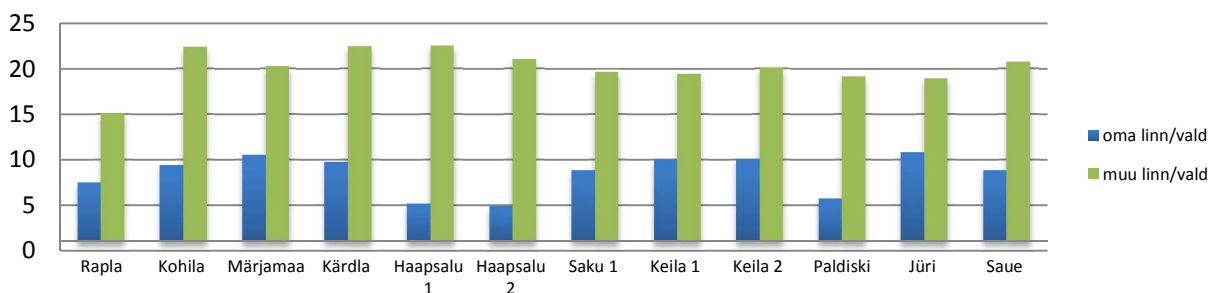
Keskmine väljasõiduaeg (minutites) prioriteetide kaupa



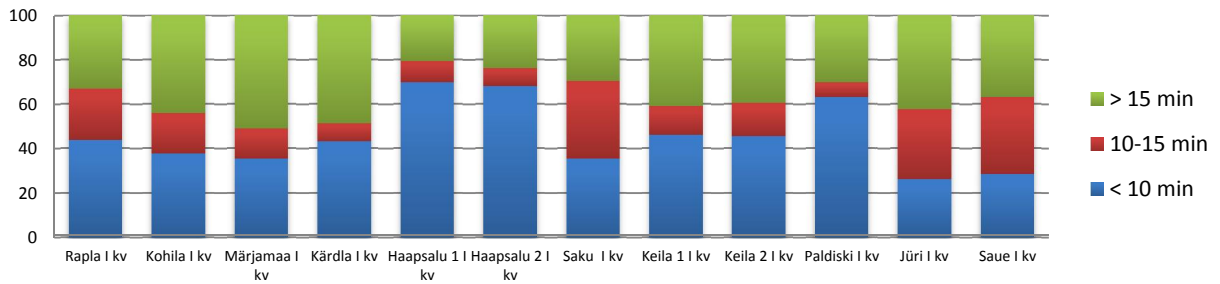
Keskmine kohalejõudmise aeg (minutites) prioriteetide kaupa



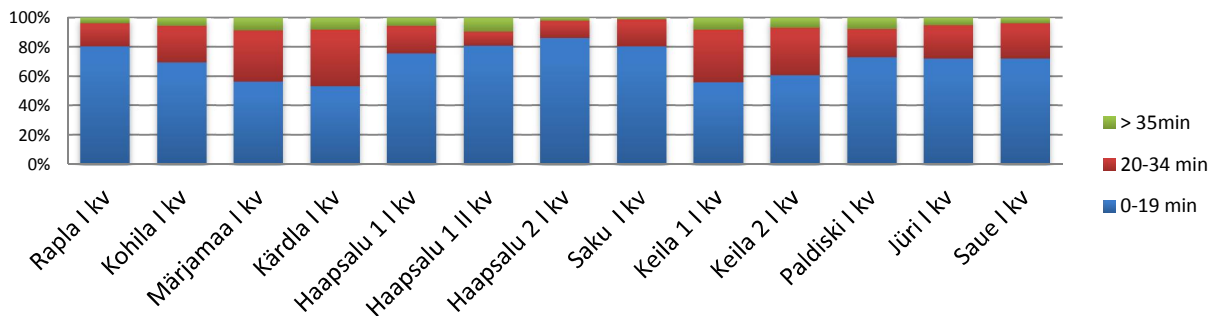
D ja C prioriteediga kutsetele keskmine kohalejõudmise aeg (min) 2017.a I kv



D ja C prioriteediga kutsetele kohalejõudmise aeg (%)



B ja A prioriteediga kutsetele kohalejõudmise aeg (%)



Hospitaliseerimise % kutsete üldarvust 2017.a I kvartal

