



Regionaalhaigla

**Очаги пигментации  
КОЖИ**

**Метод ABCDE  
для меланомы**



Невусы, или родинки – это врожденные и/или приобретенные очаги пигментации кожи, которые, как правило, можно найти на любом участке тела. Цвет родинок зависит от содержания в них пигмента меланина и кровеносных сосудов. В основном, родинки имеют коричневую окраску, но встречаются также красные, желтовато-коричневые, синеватые и черные родинки. На некоторых невусах могут расти волосы. Родинки четко ограничены, могут быть расположены вровень с поверхностью кожи или слегка возвышаться над ней, иметь гладкую или неравномерную поверхность, быть мягкими или твердыми, плоскими или похожими на губку.

У большинства людей на поверхности кожи встречается множество родинок. Некоторые из них имеются уже с рождения, но большая часть образуется в течение жизни. В основном, очаги пигментации бывают доброкачественными и остаются таковыми, но иногда изменения в родинке или другом очаге пигментации могут стать первым признаком малигнизации, то есть образования злокачественной меланомы либо другой кожной опухоли.

## Злокачественная меланома

**Злокачественная меланома** – это рак кожи, который возникает в родинке, другом очаге пигментации или в случайном месте на коже.

На ранней стадии болезнь легко лечится и не всегда представляет угрозу для жизни, но на более поздних стадиях она зачастую распространяется (метастазирует) в другие органы и области организма, и, к сожалению, лечение часто заканчивается неудачей.

Риск заболеть выше, если:

- у Вас или у ваших ближайших родственников ранее была выявлена меланома;
- у Вас имеются необычные или изменившиеся родинки;

- у Вас светлая кожа и светлые волосы, светлый цвет глаз и/или вы легко получаете солнечные ожоги;
- у Вас в детстве или в молодости был солнечный ожог или вызванный солнечным ожогом волдыри.

## Метод ABCDE

Самым лучшим способом выявления изменившихся очагов пигментации и кожных опухолей является регулярный самоконтроль. Каждый человек должен обследовать свою кожу и обращать внимание на размеры, форму, края и окраску очагов пигментации.

С помощью близких Вы можете обследовать все области тела – в том числе те, на которые обычно не обращают внимания, такие как кожа волосистой части головы, спина, ягодицы, рот и др.

Доброкачественный очаг пигментации и злокачественная меланома выглядят по-разному.

Для отслеживания изменений в очагах пигментации рекомендуется пользоваться простым методом ABCDE:

- A асимметрия
- B край (border)
- C окраска (color)
- D диаметр
- E развитие, или эволюция очага

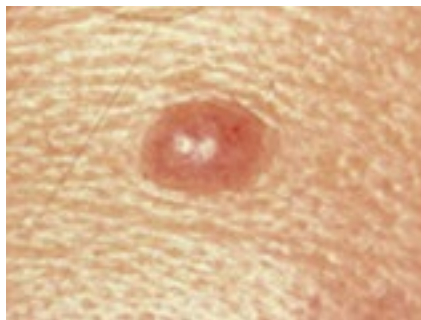
На приведенных иллюстрациях показано в сравнении, как с помощью простых средств распознать злокачественную меланому.

Любое из этих изменений, а также другие **изменения кожи (зуд, чувствительность, покраснение, отечность или утолщение очага)** являются поводом обратиться к семейному врачу либо к дерматологу, специализирующемуся на диагностике и лечении опухолей кожи.

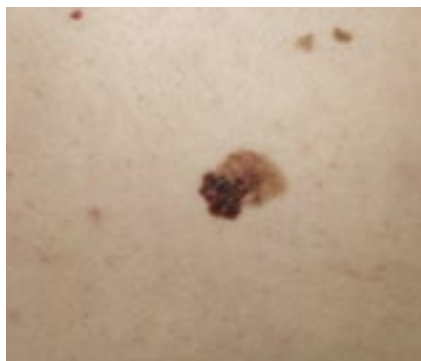
**Раннее выявление и своевременное лечение злокачественной меланомы крайне важны для получения хороших результатов лечения.**

## А – асимметрия

Обычно очаги пигментации круглые и симметричные. Формы ранней меланомы зачастую бывают асимметричными – если мысленно провести через центр очага пигментации черту, она разделит очаг на две неодинаковые половины.



Доброкачественный невус



Меланома



Меланома

4

## В – край (border)

У обычного очага пигментации края четкие и ровные. Край ранней меланомы часто нечеткий и изрезанный.



Доброкачественный невус



Меланома



Меланома

5

## С – окраска (color)

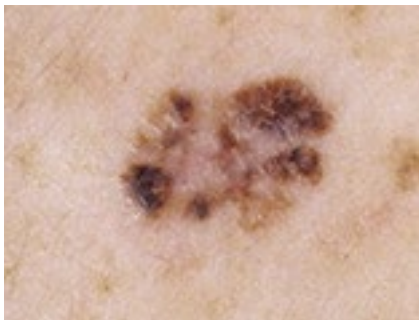
Родинки, как правило, имеют равномерную коричневую окраску одного тона. Неравномерная окраска, коричневая или черная окраска разных тонов часто являются признаками злокачественной меланомы.



Доброкачественный невус



Меланома



Меланома

6

## D – диаметр

Очаги пигментации в основном имеют диаметр до 5–6 мм (размер стирательной резинки, закрепленной на обратном конце простого карандаша). Кожные меланомы на ранней стадии в основном имеют диаметр больше 6 мм.



Меланома



Меланома

## E – эволюция или развитие в очаге

Очаги пигментации, которые с течением времени меняют свою форму, размер или окраску, могут оказаться злокачественными. Обязательно покажите их врачу.



Меланома

7

Кабинет кожных опухолей и меланомы  
Корпус Мустамяэ, регистратура 14  
[melanoom@regionaalhaigla.ee](mailto:melanoom@regionaalhaigla.ee)  
Регистрация на прием по тел. 617 1135

Составитель:  
старший врач-дерматолог д-р Марина Терас

Северо-Эстонская региональная больница  
ул. Ю. Сютисте теэ, 19  
13419 Таллинн  
Информация, тел. 617 1300  
[www.regionaalhaigla.ee](http://www.regionaalhaigla.ee)  
[info@regionaalhaigla.ee](mailto:info@regionaalhaigla.ee)

Информационный лист утвержден Комитетом по качеству  
сестринской помощи Северо-Эстонской региональной больницы  
19.09.2017.